

メールサーバ設定変更マニュアル

Mac OS X メール6.x

Mac OS X メール6.x メールサーバ設定変更マニュアル

目次

1. 表紙
- 2-8. メール6.x 設定確認・変更方法
9. お問い合わせ

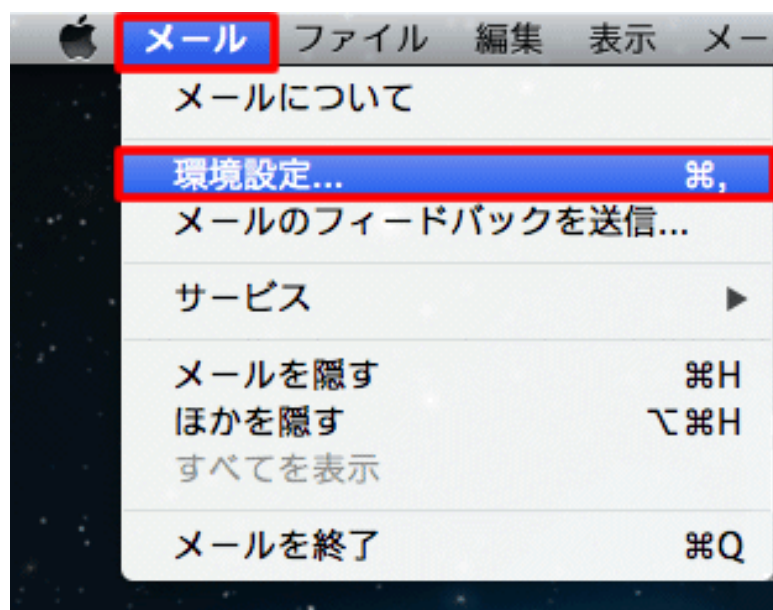
1. まず、Dockから「メール」を起動させます。



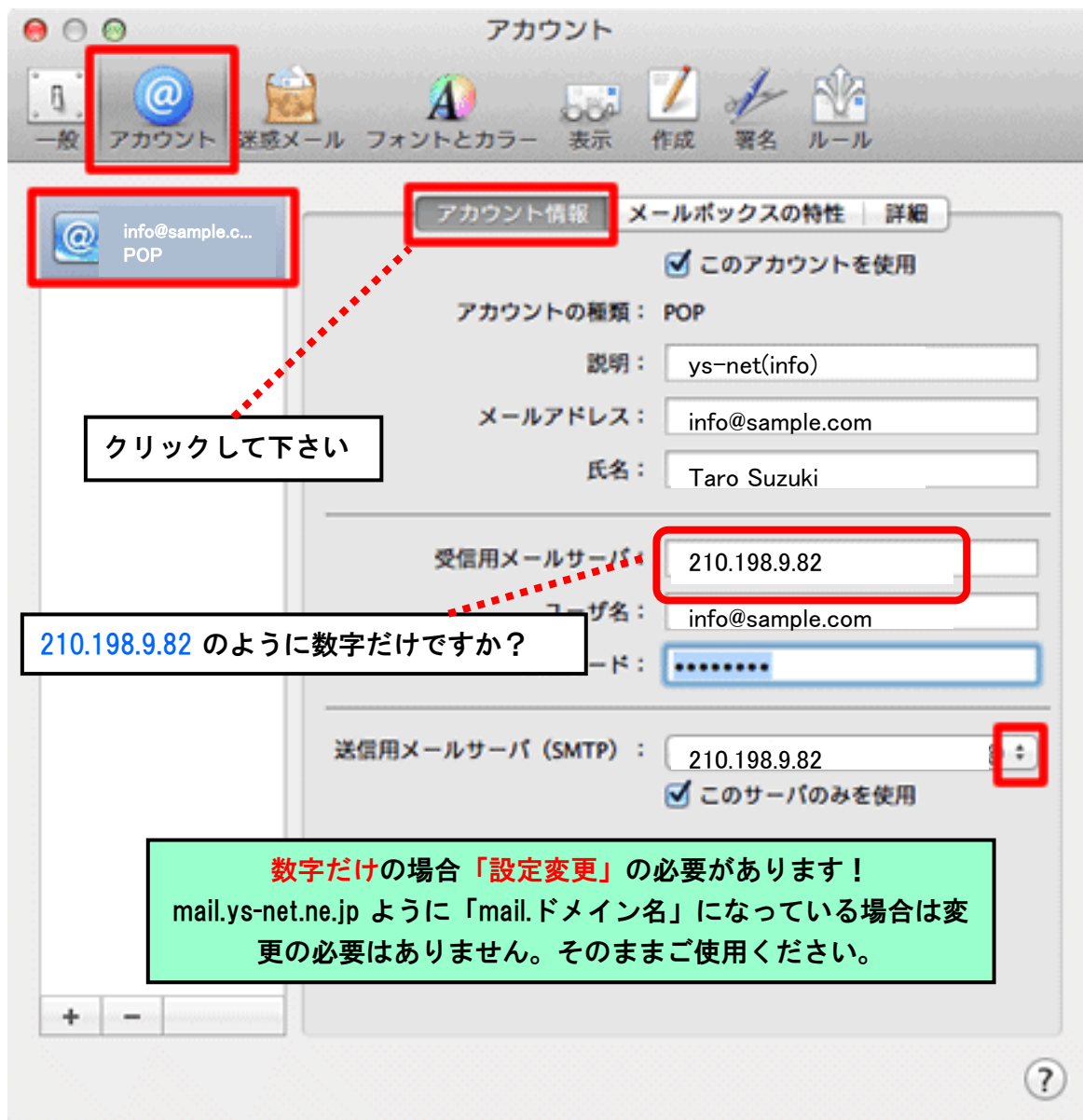
デスクトップ画面に「Dock」が無い場合や「メール」のアイコンが無い場合は、Finderのメニューバーの「移動」をクリックし、メニュー項目の中の「アプリケーション」をクリックします。

「アプリケーション」の画面が表示されますので、その中にある「メール」のアイコンをダブルクリックします。

2. メニューバーの「メール」から「環境設定...」を選択します。



3. 下記の画面になります。受信用メールサーバーに、例えば“210.198.9.82”のような数字だけが入っていませんか？数字だけの場合は、次から記載の設定変更を行う必要があります。



5. 左上の赤いボタンをクリックします。

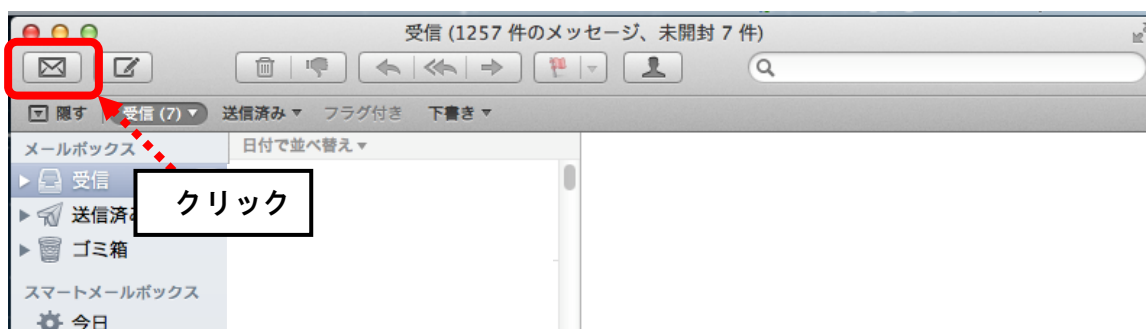


6. 保存の確認画面が出たら、「保存」をクリックして下さい。

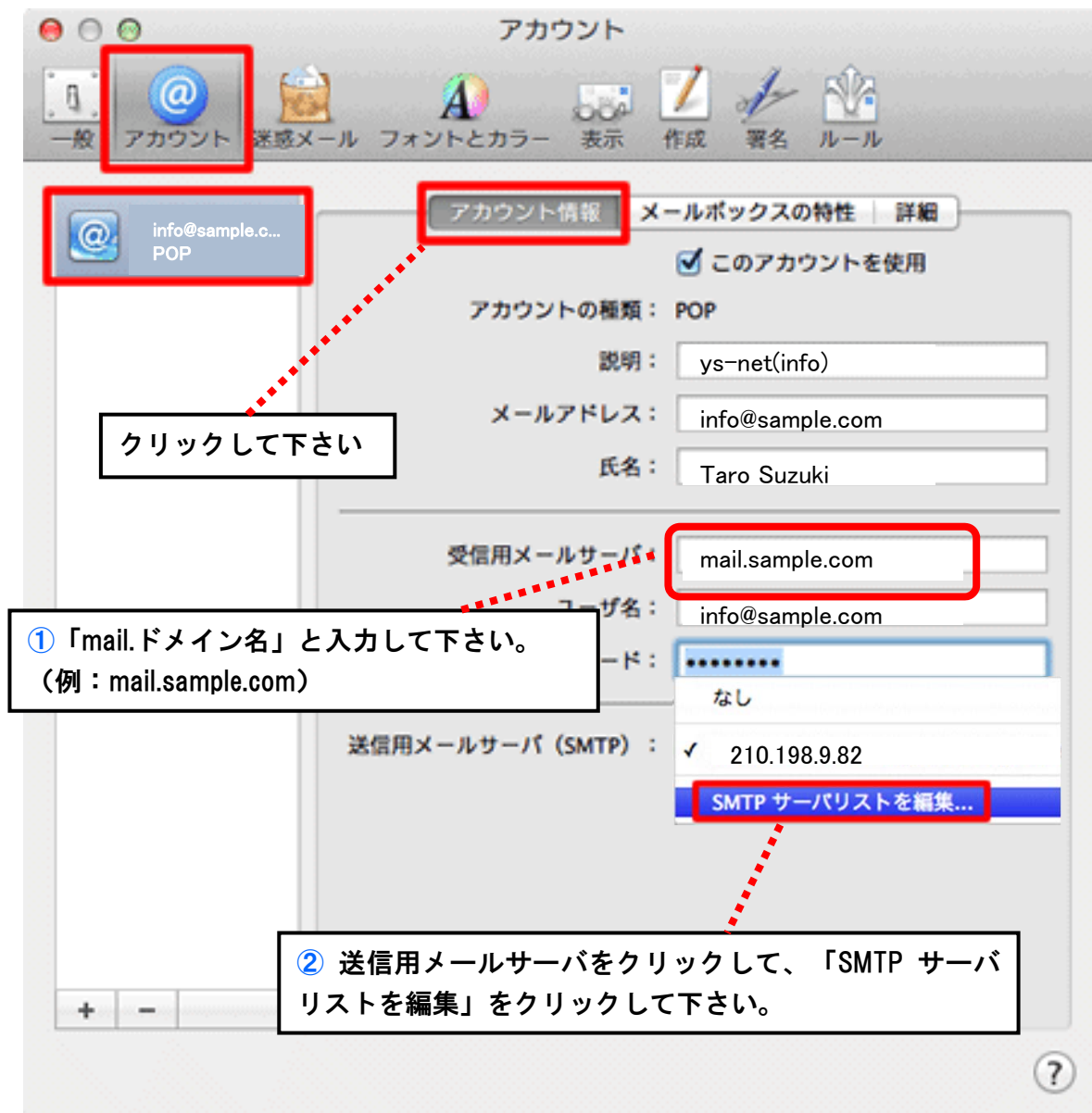


クリック

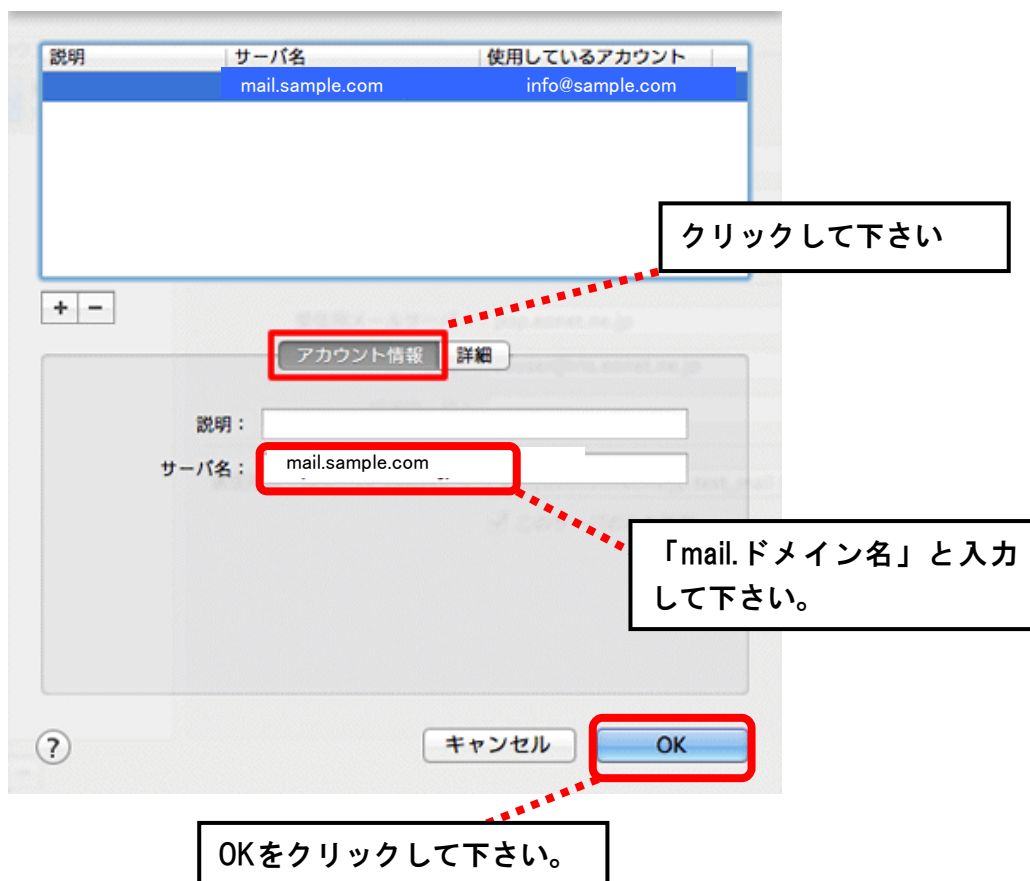
7. 一度「受信」をして下さい。（全てのメールを受取ります）



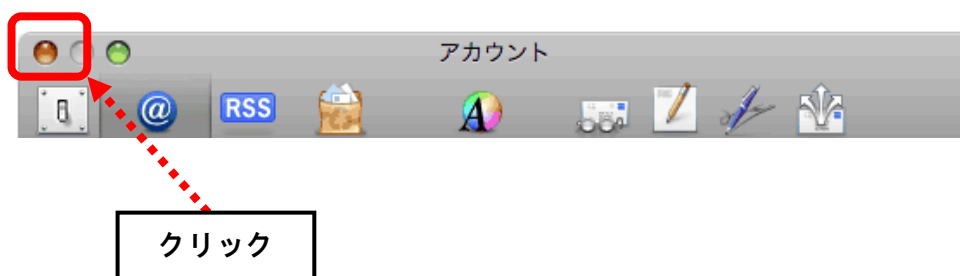
8. 手順4の画面を出します。下記のように設定して下さい。



9. 修正をしたい送信サーバが青く選択されていることを確認したうえで、「アカウント情報」をクリックして下さい。下に表示されている「サーバ名」を「mail.ドメイン名」に変更して下さい。元々そのように設定されていたら修正する必要はありません。



10. 左上の赤いボタンをクリックします。

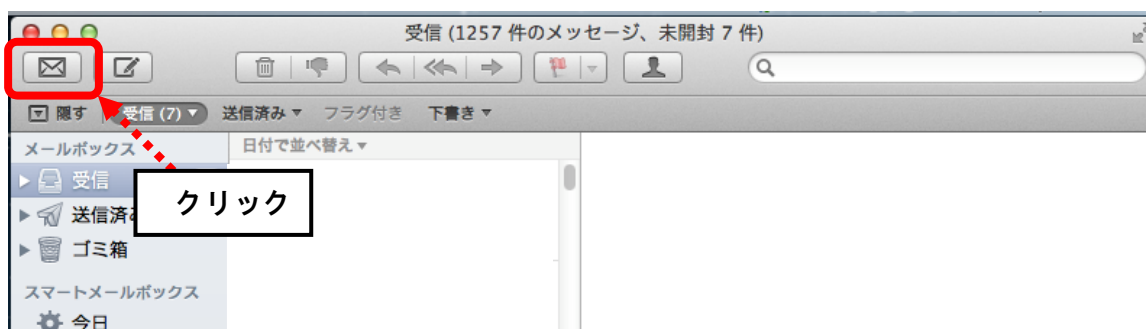


1 1. 保存の確認画面が出ますので、「保存」をクリックします。



クリック

1 2. 再度、「受信」を行って下さい。



エラーが何も出なければ、設定は問題なく終了しています。
エラーが出る場合は、もう一度手順をお読みになり、一つ一つの設定を確認して下さい。
それでも解決しない場合は、次ページのお問合せ先にご連絡下さい。

**※メールアドレスを複数登録している場合は、手順3に戻って該当のアドレスを選択した上で設定の変更を行なってください。
(全てのアドレスを確認してください)**

メールに関するその他の問合せにつきましては、下記までお願い致します。

株式会社ワイズ Y S - N E T 事業部

T E L : 03-5294-1588 F A X : 03-5294-7959

Mail : webmaster@ys-net.ne.jp

※お電話につきましては平日9：30～17：30（土・日祝祭日は除く）での受付となります。FAX、Mailにつきましては24時間受付となります。