

# Outlook Express 6 設定マニュアル

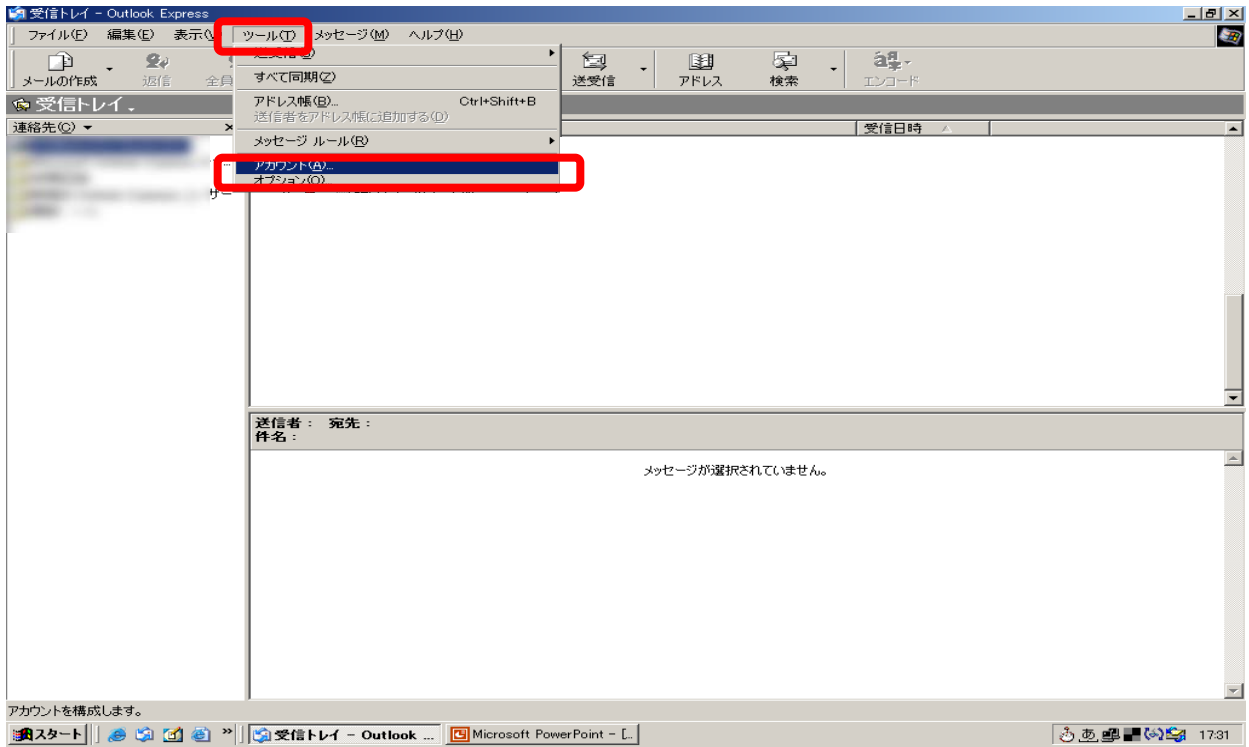
---

# Outlook Express6メール設定マニュアル

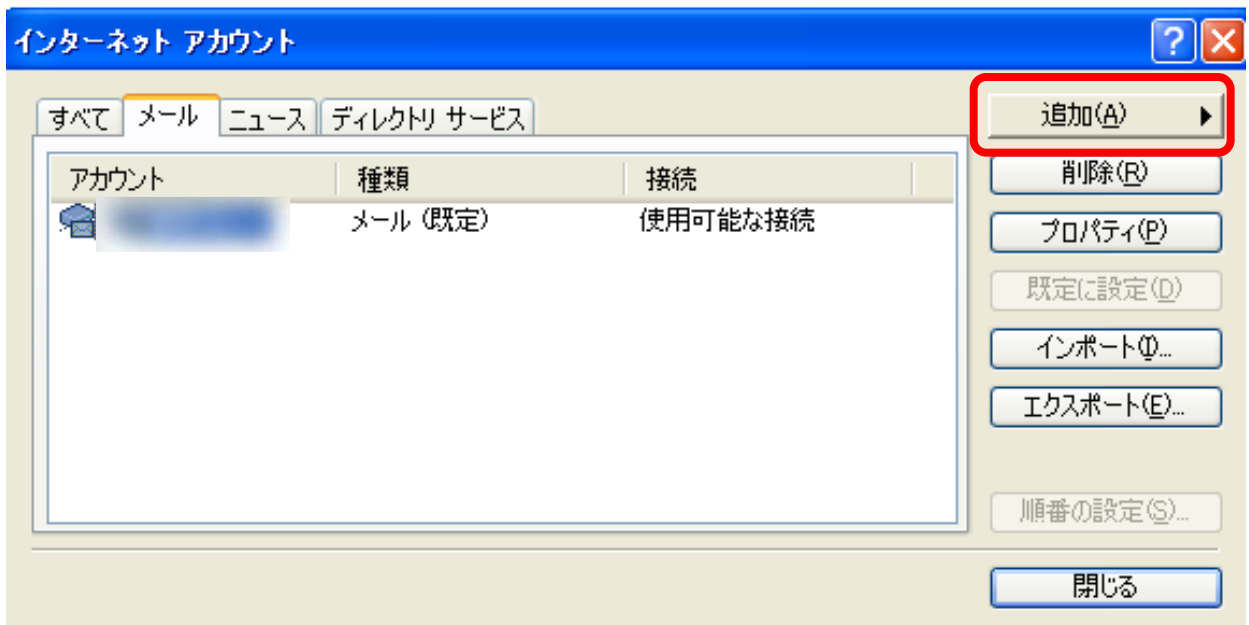
## 目次

1. 表紙
- 2-7. Outlook Express 設定方法（サーバー切替前）
8. Outlook Express 設定方法（サーバー切替後）
9. トラブルシューティング
10. お問い合わせ

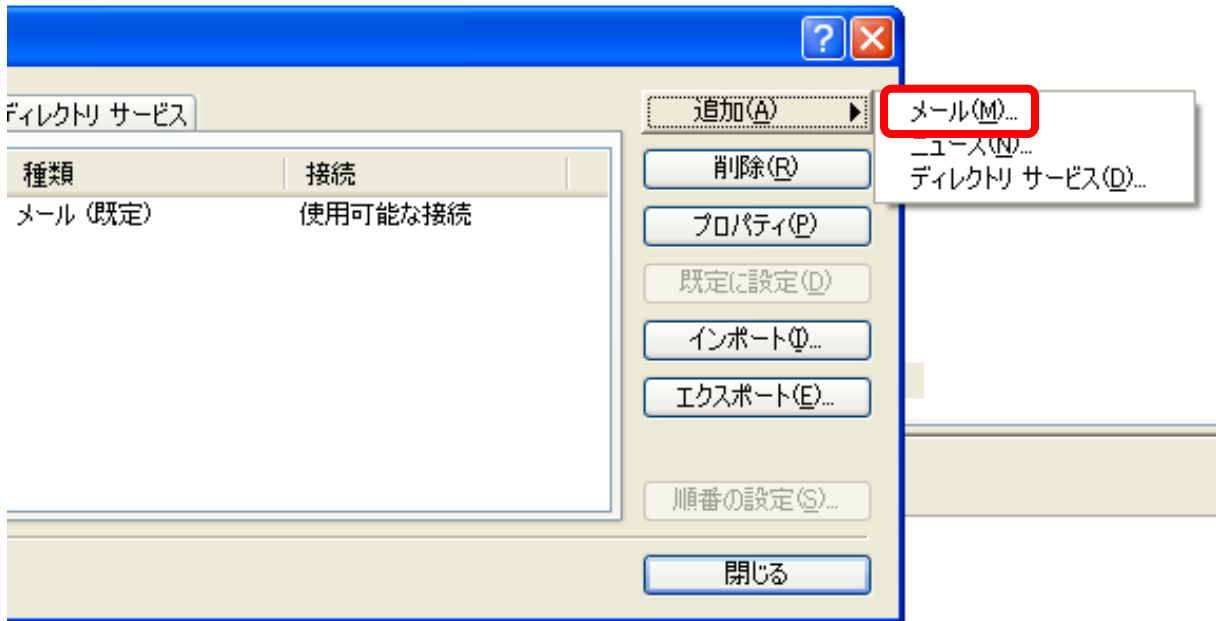
1. Outlook Expressを起動させ、ウィンドウが開きましたら、画面上部の「ツール」から「アカウント」を選択します。



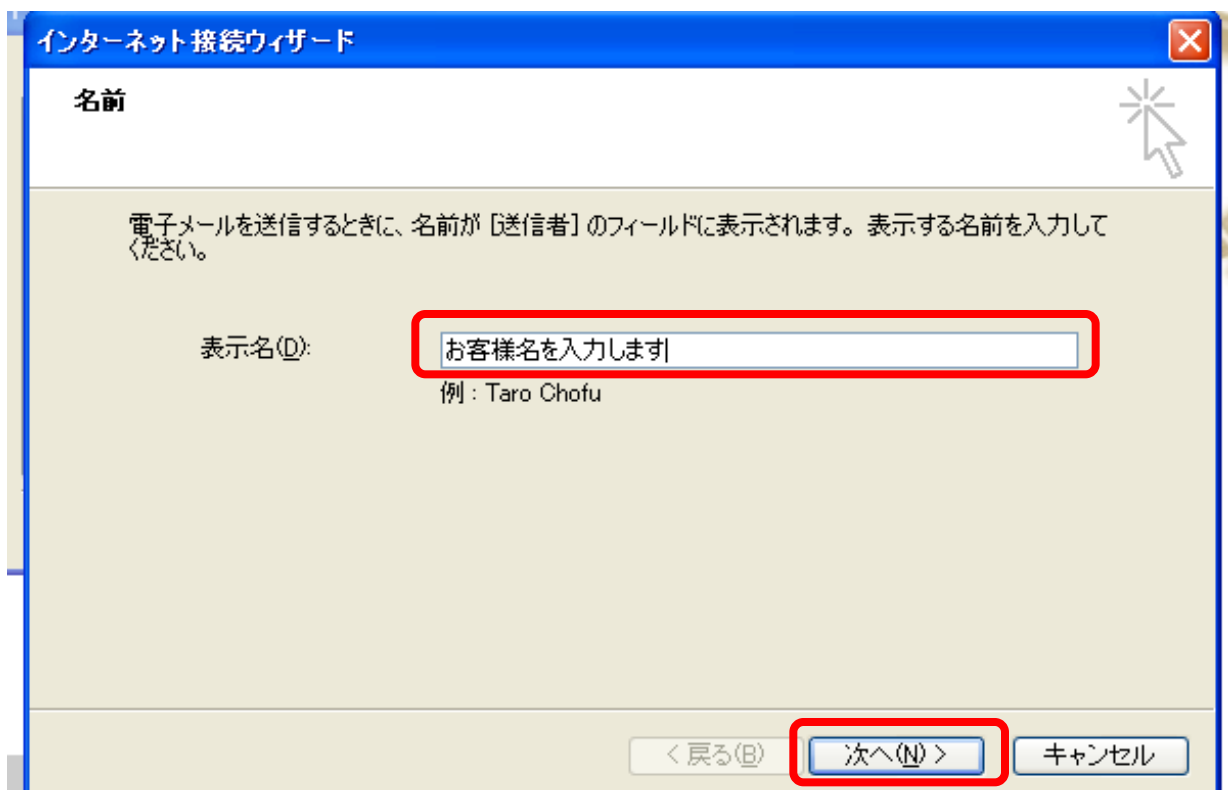
2. 選択すると、小さなウィンドウが開きます。ここでアカウントの追加を行います。右にある「追加」ボタンをクリックして下さい。



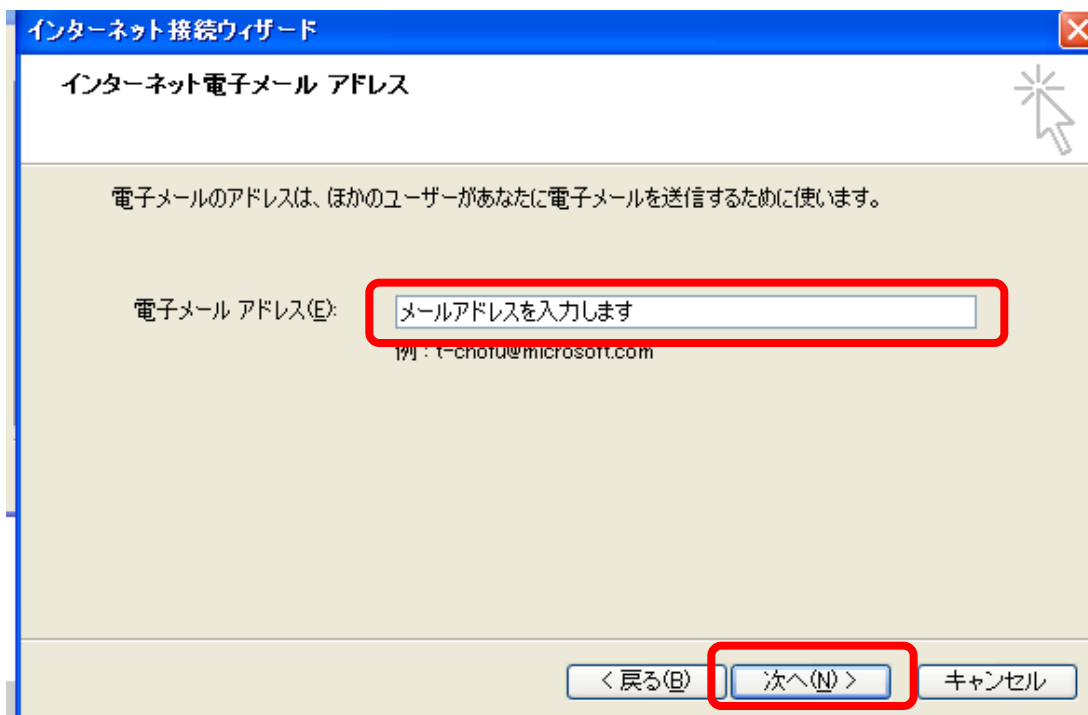
3. 右にある「メール」ボタンをクリックしてください。



4. 使用者の名前を入力します。入力後「次へ」ボタンをクリックしてください。



5. 使用する電子メールアドレスを入力してください。入力後「次へ」ボタンを押してください。



6. 受信メールサーバー、送信メールサーバーに同じサーバー名を入力してください。



7. メールアドレスを入力します。

インターネット 接続ウィザード

インターネット メール ログオン

メールアドレスを入力  
(例: info@sample.com)

インターネット サービス プロバイダから提供されたアカウント名およびパスワードを入力してください。

アカウント名(A):

パスワード(P):

パスワードを保存する(W)

メール アカウントにアクセスするとき、インターネット サービス プロバイダがセキュリティで保護されたパスワード認証 (SPA) を必要としている場合は [セキュリティで保護されたパスワード認証 (SPA) を使用する] をオンにしてください。

セキュリティで保護されたパスワード認証 (SPA) を使用する(S)

< 戻る(B) **次へ(N) >** キャンセル

8. 「次へ」 ボタンを押すと設定は完了です。次に確認と詳細設定をします。

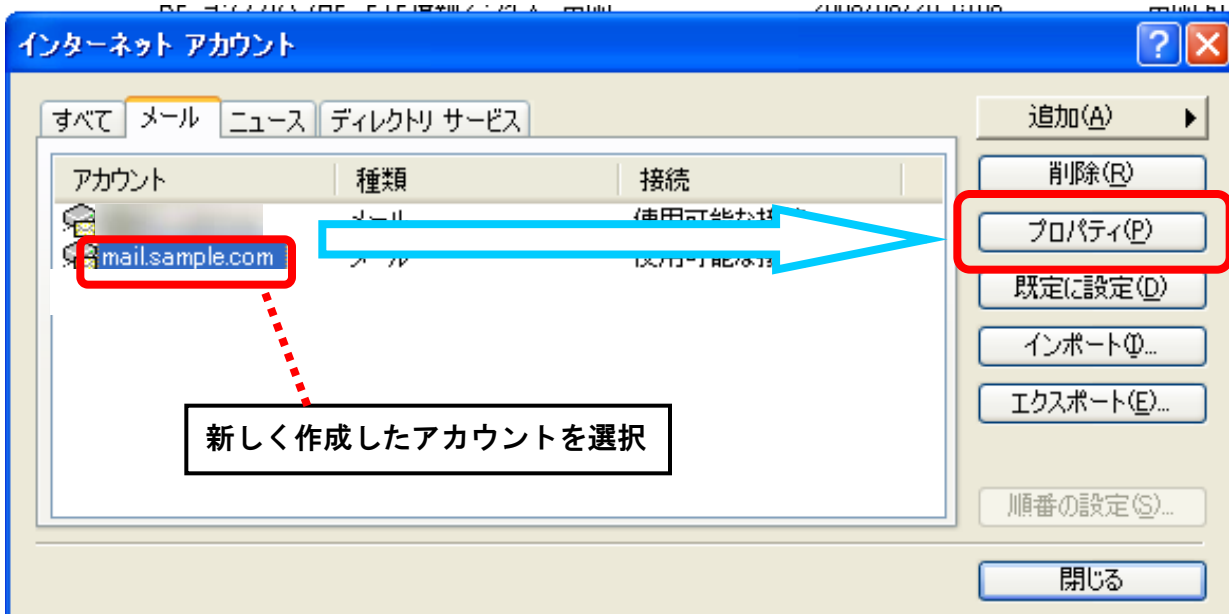
インターネット 接続ウィザード

設定完了

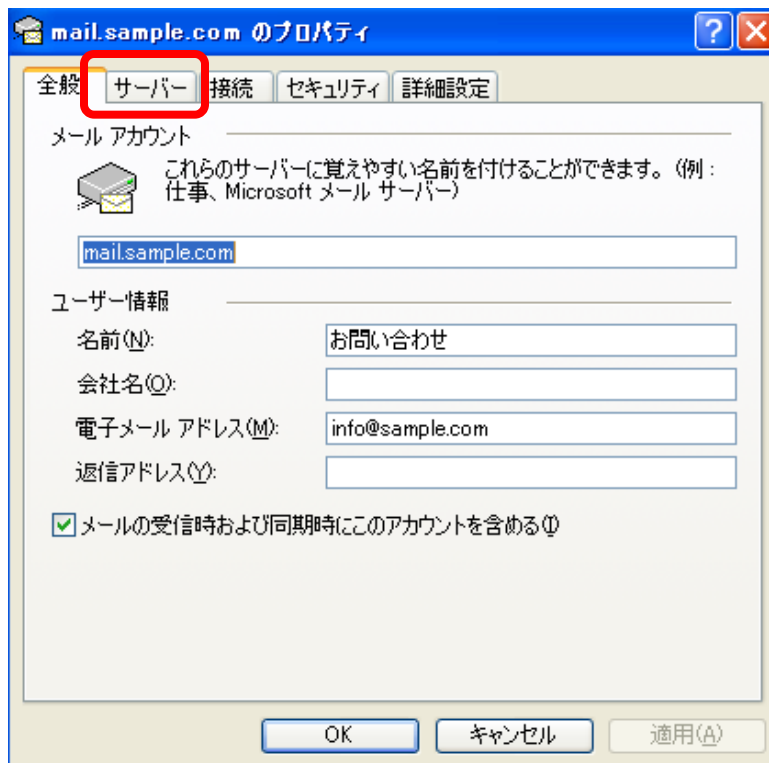
セットアップを完了するのに必要な情報がすべて入力されました。  
これらの設定を保存するには、[完了] をクリックしてください。

< 戻る(B) **完了** キャンセル

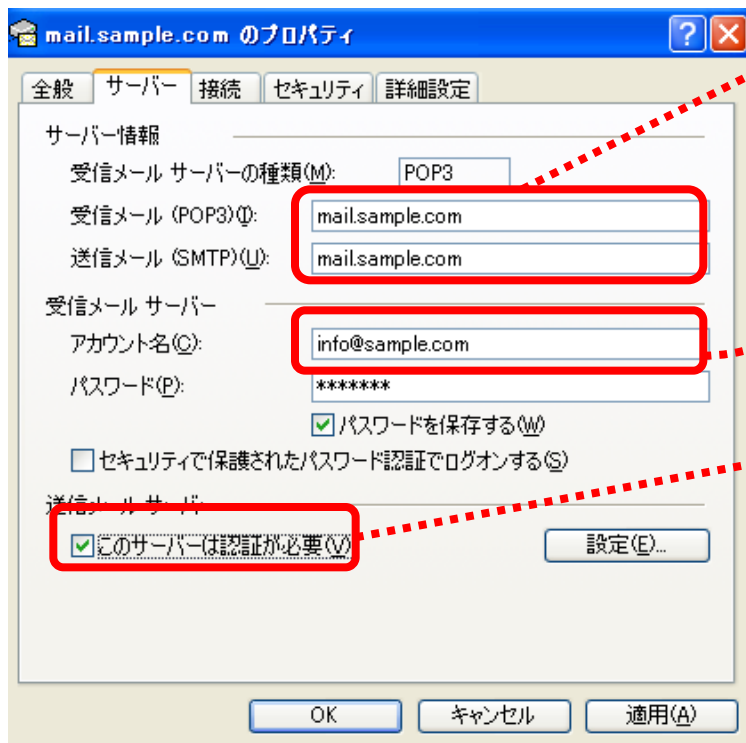
9. アカウントの設定確認をします。先程設定したアカウントをクリックして選択してください。次に右にある「プロパティ」をクリックします。



10. 下記の画面が表示されますので、「サーバー」のタブをクリックして下さい



1 1. プロパティの設定変更の確認を行います。下記項目を確認してください。

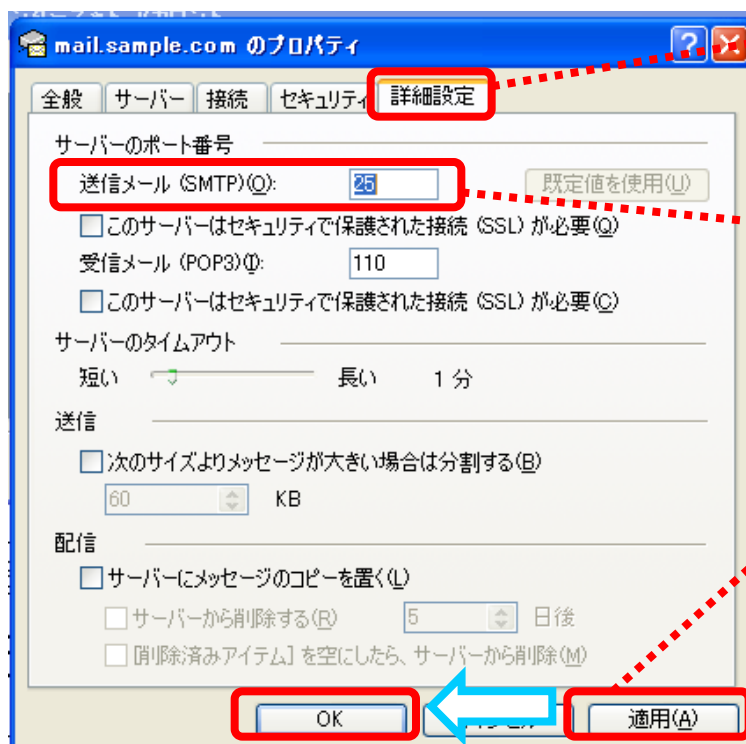


mail.ドメイン名になっていますか？

メールアドレスを入れてください。

「このサーバーは認証が必要」に必ずチェックを入れてください。

1 2. 「詳細設定」タブをクリックし、以下の項目を変更してください。



「詳細設定」タブをクリック

送信メール (SMTP)  
25→587に変更してください。

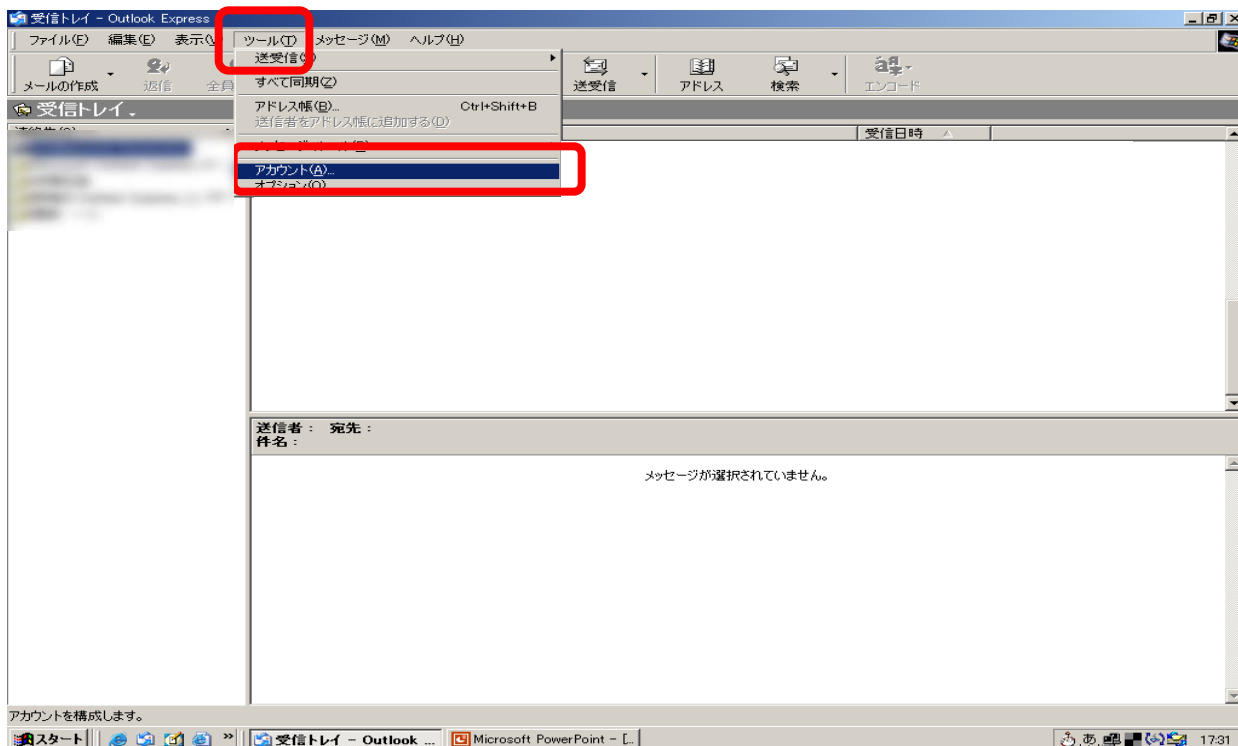
「適用」をクリックした後、「OK」をクリックしてください。

以上でアカウントの設定は終了です。  
「閉じる」をクリックして終了して下さい

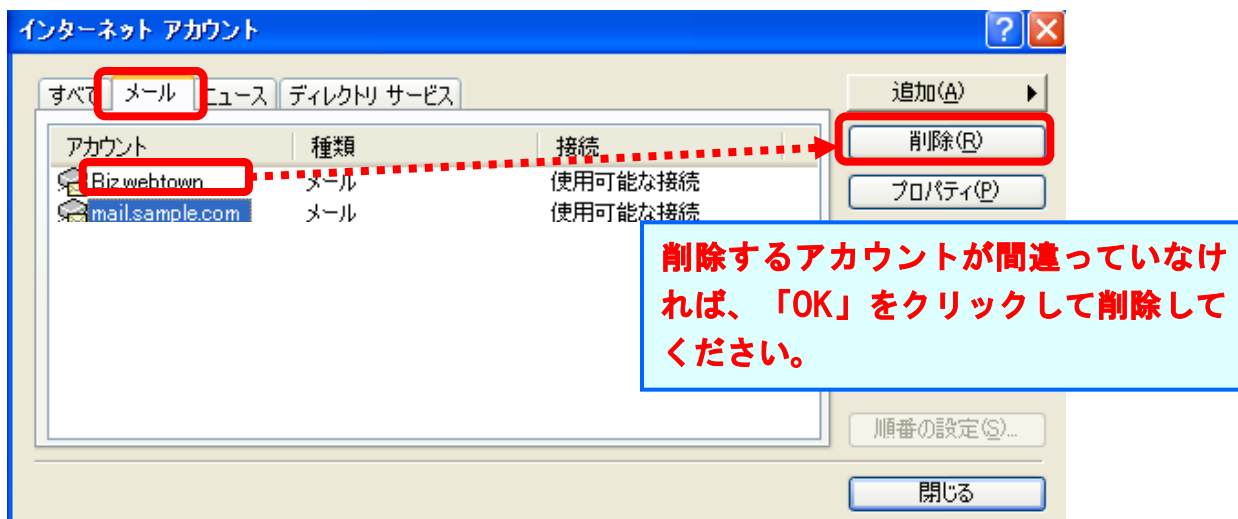


現在のサーバーから弊社のサーバーへの切替の場合は、こちらの作業もお願い致します。

1. まず、Outlook Expressを起動させます。ウィンドウが開きましたら、画面上部の「ツール」から「アカウント」を選択します。



2. 選択すると、小さなウィンドウが開きます。ここでアカウントの削除を行います。前アカウントを選択し、「削除」をクリックします。



**弊社サーバー切替前に設定したアカウントに関しては、送受信でエラーが起こります。これは、切替前ですので必ず起こります。新しくドメインを取得した場合に関しましては、下記の設定確認を行って下さい。**

メール送受信がうまく出来なかった場合、まずマニュアルを再度確認していただき、6ページのメールアカウントプロパティ画面にて、入力に間違いがないかよく確認してください。

## ■ プロパティ確認項目 ■

### 全般タブ

- ・メールアドレスが正しく入力されているか（@以降が間違っていると送信できないことがあります）

### サーバータブ

- ・受信メール（POP3）→mail.ドメイン名
- ・送信メール（SMTP）→mail.ドメイン名、もしくはプロバイダ貸与の送信サーバー
- ・パスワード→新しく設定したパスワード
- ・「このサーバーは認証が必要」にチェック

### 詳細設定タブ

- ・送信メール（SMTP）→587

以上を再確認してください。

## ● 送受信ができない(ログイン名・パスワードの入力画面が出る)

### 【サーバー切替前】

- ・切替前に弊社サーバーのアカウント設定を行っても、エラー表示は出ますが、今まで通りメールの送受信はできます（前サーバーを解約していない限り）  
PCの設定を確認して間違っていない場合、以下の原因が考えられます。

- ①Outlook Expressの「ツール」→「アカウント」で表示されるメールのインターネットアカウントで、新しく作成したアカウントに『メール（既定）』となっている。  
切替が完全に終わるまでは、今まで通りのアカウントを（既定）にしてください。

### 【サーバー切替後】

- ・切替後の場合も、基本的には切替前と同じです。まずは設定の間違いが無いか確認して下さい。
- ①切替前の「①」とは逆で、新しく作成したアカウントに『メール（既定）』となっていることを確認して下さい。通常は、全アカウントの削除作業により、自動的に（既定）になります。
  - ②メールサーバーの設定が間違っている。PCの設定の前にサーバーの設定を行いますが、サーバーの設定とPCの設定が合致しないため、送受信ができない場合があります。  
再度、メールサーバーの設定を確認して下さい。（アカウント名・パスワード）

メールに関するその他の問合せにつきましては、下記までお願い致します。

**株式会社ワイズ YS-NET事業部**

**TEL : 03-5294-1588 FAX : 03-5294-7959**

**Mail : [webmaster@ys-net.ne.jp](mailto:webmaster@ys-net.ne.jp)**

※お電話につきましては平日9：30～17：30（土・日祝祭日は除く）での受付となります。FAX、Mailにつきましては24時間受付となります。