

# Windows Liveメール2012 設定マニュアル

---

# Windows Liveメール2012 メール設定マニュアル

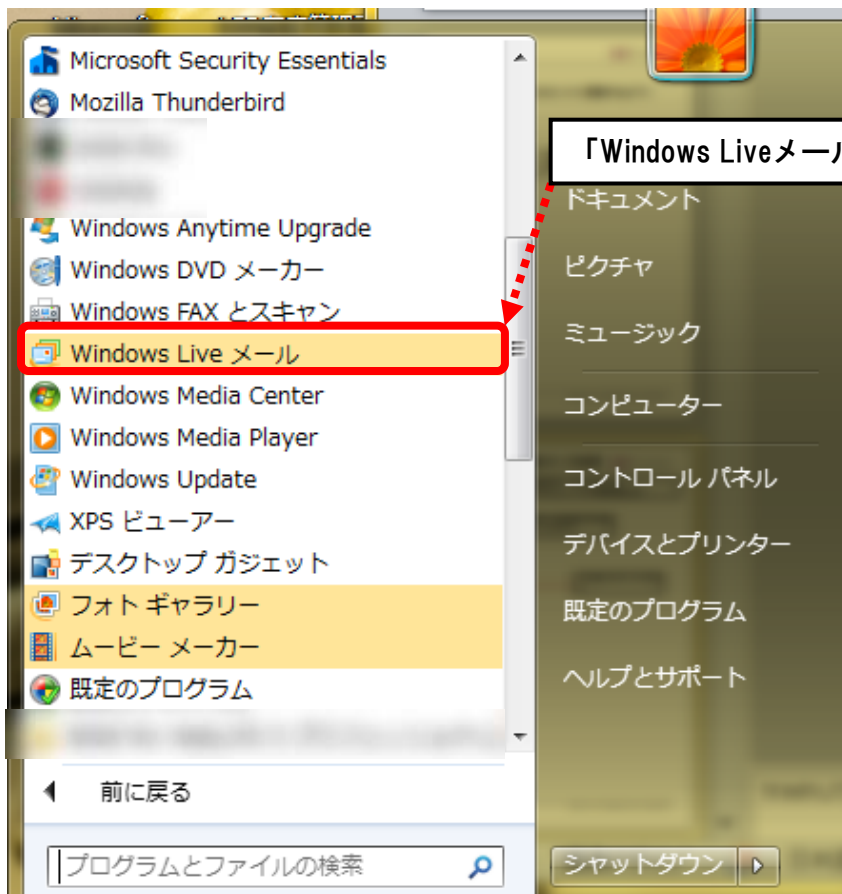
## 目次

1. 表紙
- 2-6. Windows Live メール 設定方法 (サーバ切替前)
7. Windows Live メール 設定方法 (通常設定)
8. お問い合わせ

1. まず、Windows Liveメールを起動します。スタートボタンから「すべてのプログラム」→「Windows Live メール」の順に選択します。



デスクトップにあるアイコンをクリックして下さい。

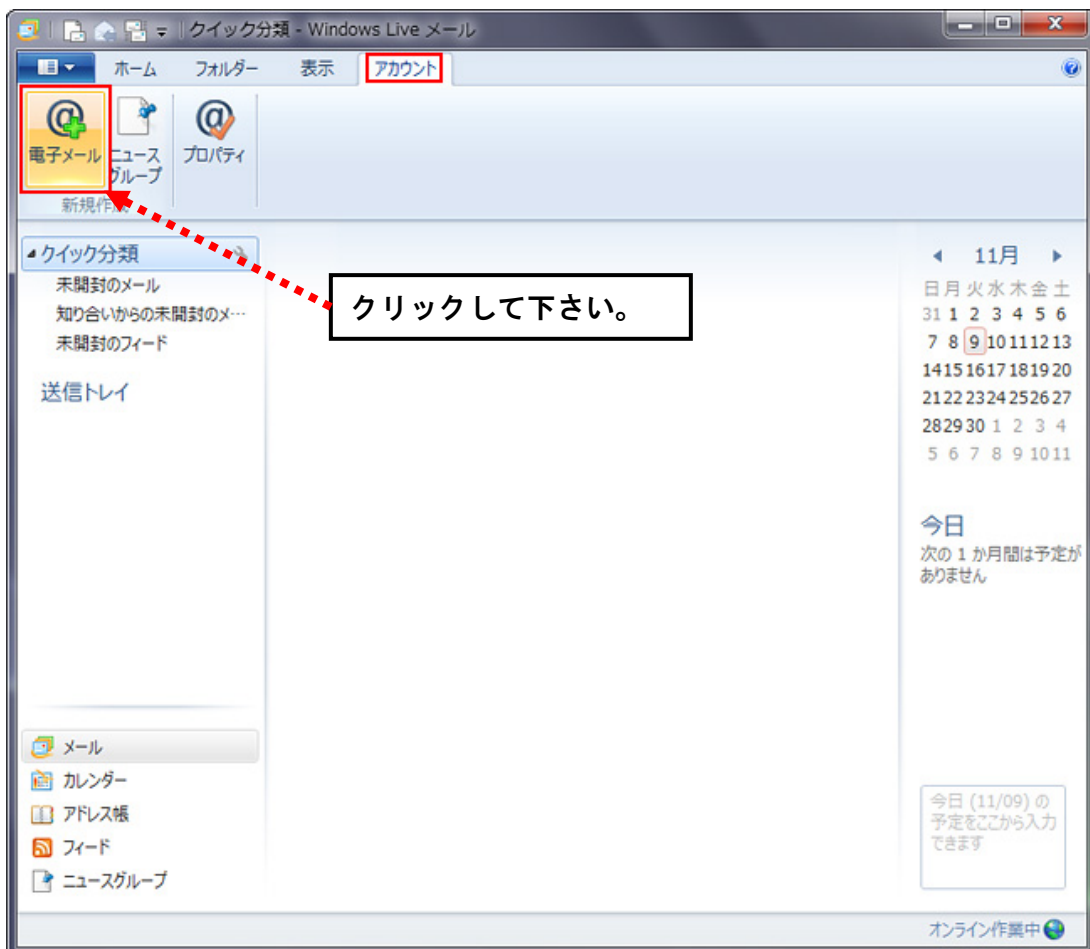


「Windows Liveメール」をクリックして下さい。

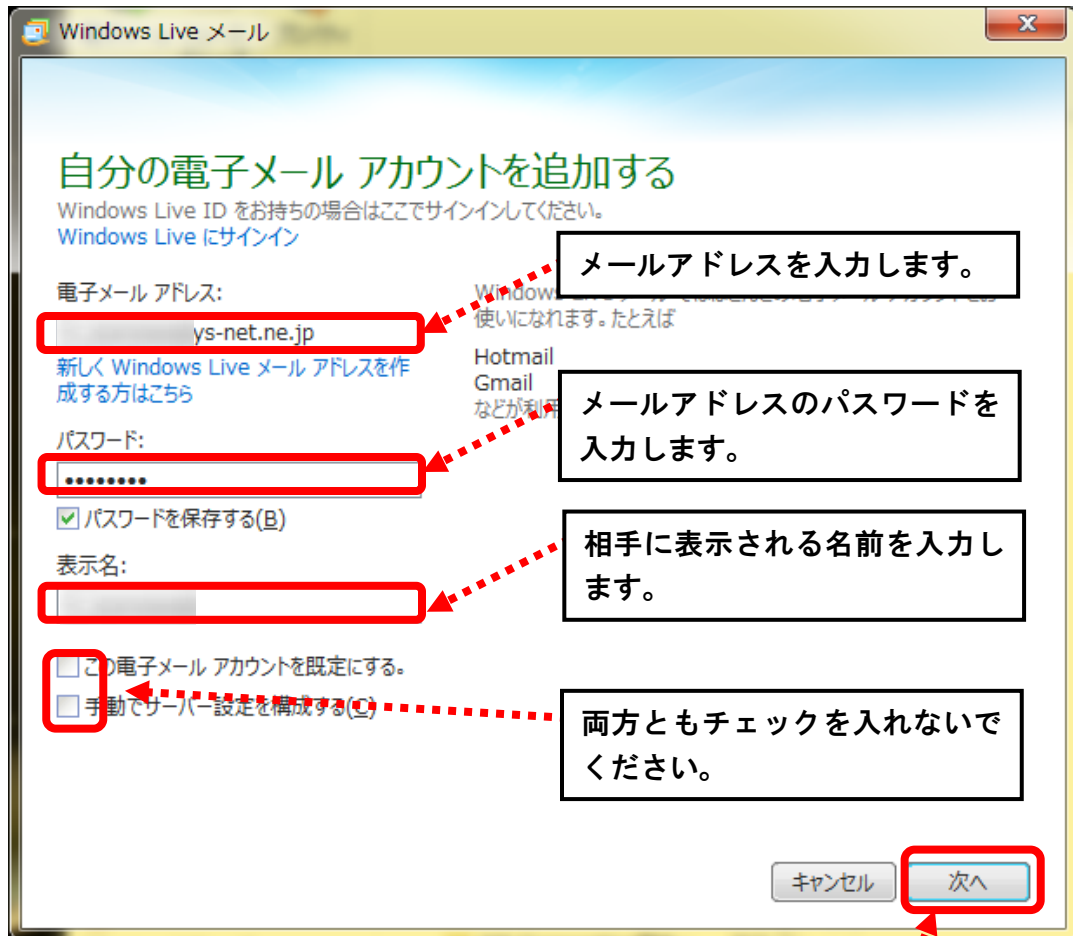
2. 「Windows Liveメール」の画面が表示されます。



3. メニューバーの「アカウント」を選択し、「電子メール」をクリックします。



4. 「自分の電子メールアドレスを追加する」の画面で以下のように設定します。



The screenshot shows the '自分の電子メール アカウントを追加する' (Add your email account) dialog box in Windows Live Mail. The dialog has a title bar 'Windows Live メール' and a close button. The main content area has a light blue background and contains the following elements:

- Title:** 自分の電子メール アカウントを追加する
- Text:** Windows Live IDをお持ちの場合はここでサインインしてください。 Windows Liveにサインイン
- Form Fields:**
  - 電子メール アドレス:** A text box containing 'ys-net.ne.jp'.
  - パスワード:** A text box with masked characters '.....'.
  - 表示名:** A text box.
- Checkboxes:**
  - パスワードを保存する(B)
  - この電子メール アカウントを既定にする。
  - 手動でサーバー設定を構成する(C)
- Buttons:** 'キャンセル' and '次へ' (Next).

Red dashed arrows point from callout boxes to specific fields:

- Callout 1: 'メールアドレスを入力します。' points to the email address field.
- Callout 2: 'メールアドレスのパスワードを入力します。' points to the password field.
- Callout 3: '相手に表示される名前を入力します。' points to the display name field.
- Callout 4: '両方ともチェックを入れしないでください。' points to the 'この電子メール アカウントを既定にする' checkbox.
- Callout 5: '入力が終わりましたら「次へ」をクリックして下さい。' points to the '次へ' button.

5. 「サーバー設定を構成」の画面で、以下のように設定してください。

Windows Live メール

### サーバー設定を構成

電子メールサーバーの設定がわからない場合は、ISP またはネットワーク管理者に連絡してください。

**受信サーバー情報**

サーバーの種類:

サーバーのアドレス:  ポート:

セキュリティで保護された接続 (SSL) が必要(R)

次を使用して認証する:

ログイン ユーザー名:

**送信サーバー情報**

サーバーのアドレス:  ポート:

セキュリティで保護された接続 (SSL) が必要(R)

認証が必要(A)

キャンセル 戻る **次へ**

入力が終わりましたら「次へ」をクリックして下さい。

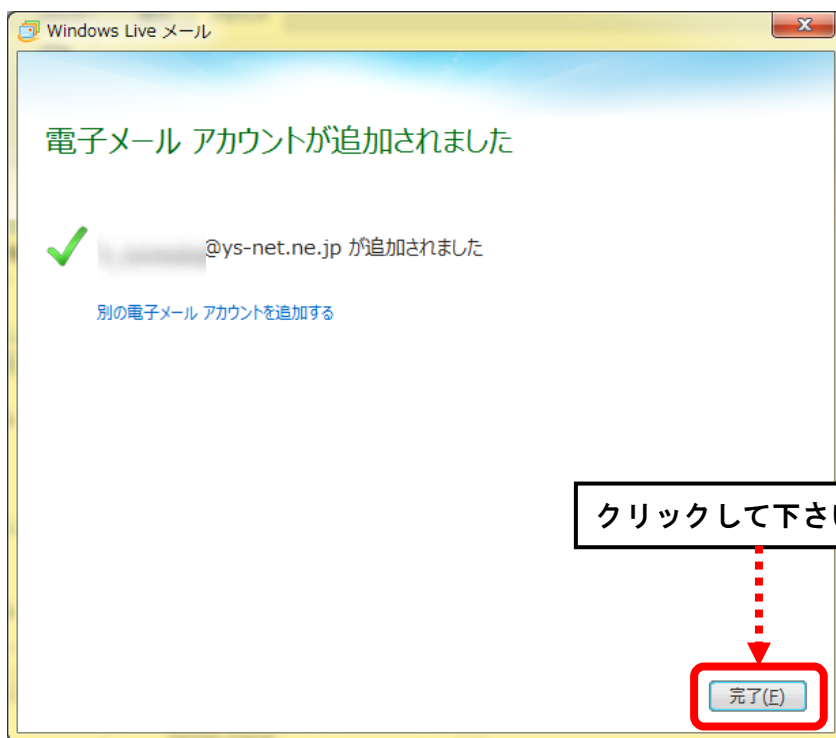
#### 【受信サーバー情報】

サーバーの種類	「POP」を選択します。
サーバーのアドレス	mail. (ドメイン名) を入力してください。
次を使用して認証する	「クリアテキスト」を選択します。
ログイン ユーザー名	メールアドレスを入力します。

#### 【送信サーバー情報】

サーバーのアドレス	mail. (ドメイン名) を入力してください。
ポート	「587」を入力してください。
認証が必要 (A)	チェックを入れてください。


6. 「電子メールアカウントが追加されました」の画面で、「完了 (F)」をクリックします。



新規アカウントの設定は終わりました。  
サーバー切替を行う場合は次ページ以降  
もご確認ください。

現在のサーバーから弊社のサーバーへの切替の場合は、こちらの作業もお願い致します。

1. まず、Windows Liveメールを起動します。スタートボタンから「すべてのプログラム」→「Windows Live メール」の順に選択します。

 Windows Live メール

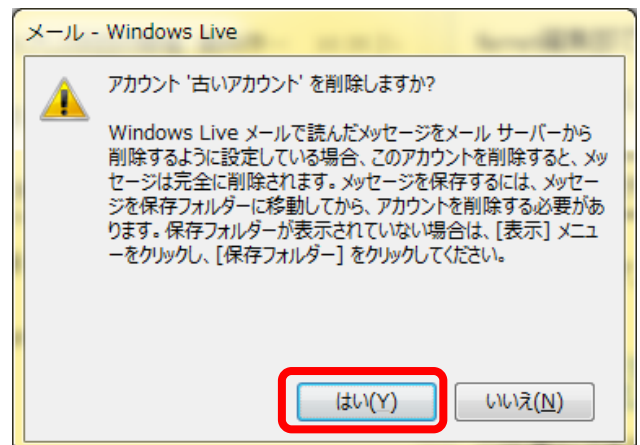
クリックして下さい。

2. 古いアカウントを削除しますが、**アカウントを削除するとそのアカウントで受けているメールが全て削除されます**ので、必要に応じてバックアップを取ってください。削除をしたいアカウントにカーソルを持っていき、右クリックを押してください。出てきたメニューの「アカウントの削除」をクリックして下さい。



クリック後、下記メッセージが表示されるので問題なければ「はい」をクリックしてください。

**※アカウントの全てのメールが消えますので、十分注意して下さい。**





メールに関するその他の問合せにつきましては、下記までお願い致します。

**株式会社ワイズ YS-NET事業部**

**TEL : 03-5294-1588 FAX : 03-5294-7959**

**Mail : [webmaster@ys-net.ne.jp](mailto:webmaster@ys-net.ne.jp)**

※お電話につきましては平日9：30～17：30（土・日祝祭日は除く）での受付となります。FAX、Mailにつきましては24時間受付となります。